

## Stadtentwicklung Wuppertal-Mitte Wuppertal-Döppersberg

### Bauherr

Stadt Wuppertal, Wuppertaler Stadtwerke

### Architektur

HHS Planer + Architekten AG, Kassel

### Tragwerksplanung

Arup & Partners, London

### Freiraumplanung

Latz und Partner, Freising

### Verkehrsplanung

IGS, Kaarst

### Markt und Bedarf

Wenzel und Partner, Hamburg

### Marketing

Dr. J. Busmann, Wuppertal

### Bearbeitungszeitraum

1999 - 2001

### Leistungsphasen

1 - 2

Bewerbungswettbewerb 1. Rang (1998)

Gegenstand des Projekts ist die städtebauliche Neugestaltung des Bereichs um den Hauptbahnhof Wuppertal mit Anschluss an die Innenstadt Elberfelds.

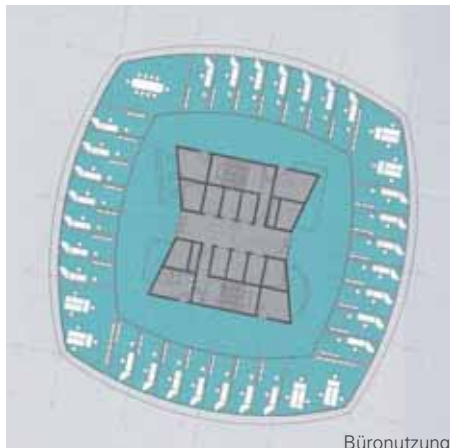
Aus der besonderen topographische Situation eines Höhenversprungs von ca. zwanzig Metern zwischen dem Wuppertaler Hauptbahnhof und der Südstadt entstand der Entwurf, dessen Idee auf der vertikalen Verknüpfung der Haltepunkte für Bus und Bahn beruht.

Hauptbahnhof und Busbahnhof als optimierte ÖPNV-Schnittstelle lassen so Platz für einen angemessenen Bahnhofsvorplatz, der die Innenstadt über eine bebaute Brücke mit der Erschließungsebene des Bahnhofs verbindet. Von dort gelangt man über vertikale Verbindungen bequem zu den unterschiedlichen Verkehrsträgern und der Südstadt.

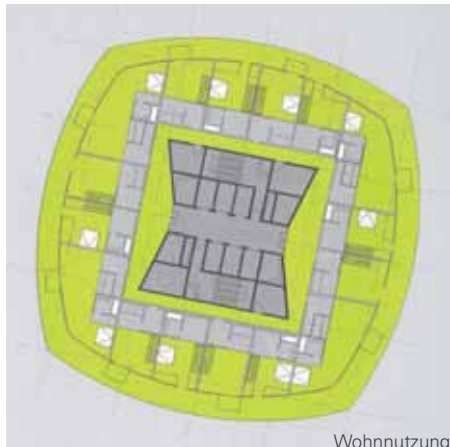
Das Baudenkmal Bahnhof wird auf seine ursprüngliche Gestalt zurückgeführt. Der neue Busbahnhof legt sich über die Gleisebene. Ein geschwungenes, mit Photovoltaik belegtes Glasdach erzeugt Energie und sorgt für Wetter- und Schallschutz. Mit dem Bahnhofsvorplatz, dessen östliche Kontur durch das neue Forumgebäude gebildet wird, entsteht ein spannungsreicher architektonischer Bogen.

Die durch die Stapelung von Hauptbahnhof und Busbahnhof frei werdende Fläche stellt die fehlende städteräumliche Verbindung zwischen Innenstadt über neue gewerbliche und öffentliche Nutzungen her. Markantes Zeichen ist der neue Hochhausturm mit Hotel-, Büro- und Wohnnutzung.

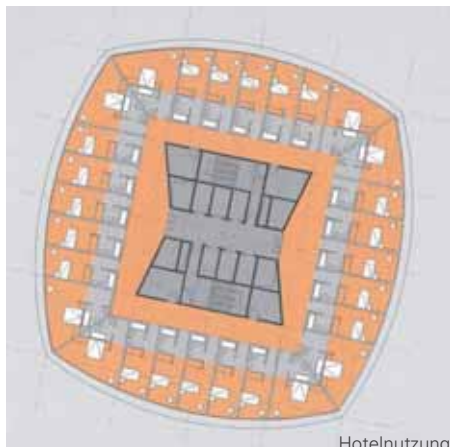




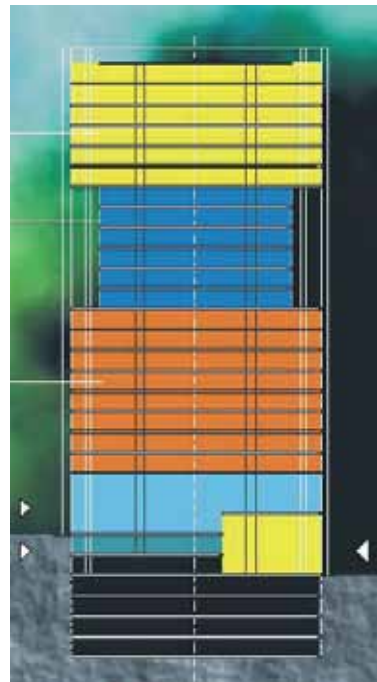
Büronutzung



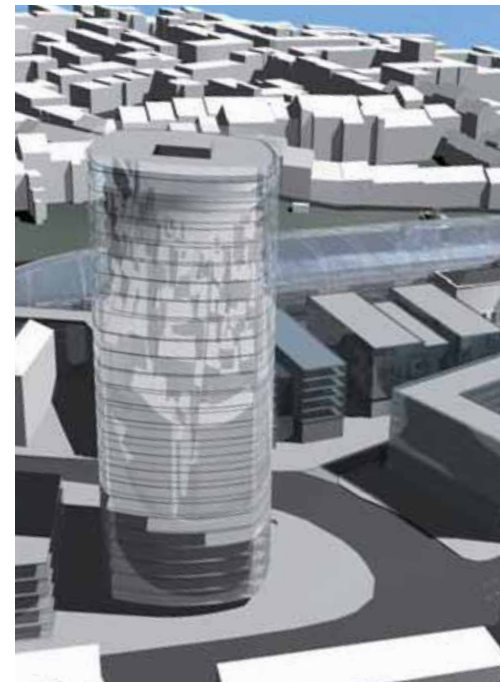
Wohnnutzung



Hotelnutzung



Nutzung + Erschließung Hochhaus



Detailblick von Norden auf das Hochhaus

# Stadtentwicklung Wuppertal-Mitte Wuppertal-Döppersberg

Neuer Bahnhofsvorplatz

